

EMILE RASSAM

► NAYATI

Product | Chef's Jacket - Double Breasted
Produit | Veste Cuisine Croisée

Category | Service Wear
Catégorie | Vêtements de Service

Color | Black
Couleur | Noir

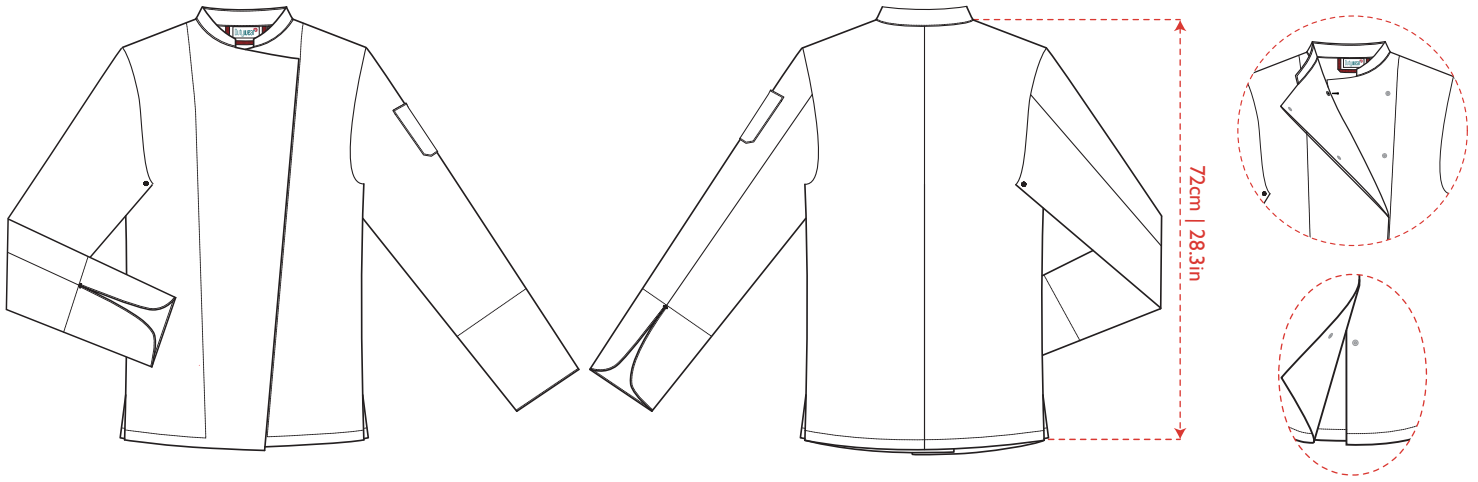
Item Code | WWR-01510
Ref. Article |

Fabric | Twill 65/35 Poly/Cot. | Weight
Tissu | Sergé 65/35 Poly/Cot. | 205 G/M²
Poids

Sizes/Tailles:

XS S M L XL 2XL





Info

Dutywear® double-breasted kitchen jacket with concealed press buttoning and reversible cuffs.

Fit and Product Details

- Concealed buttoning
- 5 press buttons
- Officer collar
- Left arm pocket

Fabric and Care

Twill TC double ply
65/35 Polyester/Cotton
Weight: 205 G/M²



40°C coloured wash.
Machine wash with white colour garments.
Water Temperature up to 40°C.



Do not bleach.
Use only bleach free detergents.



Mild drying processes.
Tumble dry at low cycle with caution.



Iron at low temperature.
Iron at maximum sole plate temperature of 120 °C.
Corresponding to the "Polyacryl, polyamide (nylon), acetate" setting: if necessary, shiny or pressure-sensitive pieces should be ironed with a press cloth or inside out.
Steam iron may cause irreversible damage.

Information

Veste Dutywear® boutonnage pression croisée, dynamique et confortable.

Ajustement et détails du produit

- Patte de boutonnage cachée
- 10 boutons pression
- Col officier en forme progressive.

Tissu et Soins

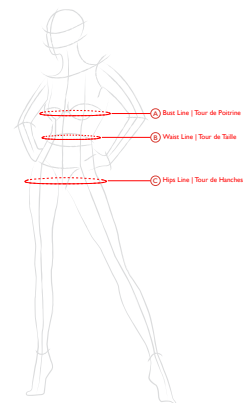
Sergé double retors
65/35 Polyester/Coton
Poids: 205 G/M²

40°C lavage couleurs.
Lavage à la machine avec des habits blancs.
Température de l'eau à 40°C.

Ne pas blanchir.
Utiliser des détergents sans chlore.

Séchage doux.
Séchage en tambour avec prudence. Choisir un procédé doux avec une action thermique réduite (température (60°), durée).

Repassage à basse température..
Repasser à max 120° C (température maximale de la semelle) correspondant au réglage "polyacrylique, polyamide (nylon), acétate". Si nécessaire, les pièces brillantes ou sensibles à la pression doivent être repassées avec un chiffon de presse ou à l'envers. Repasser avec de la vapeur peut causer des dommages irréversibles.



► Dimensions

Sizing Taille	34	36	38	42	44	46
A Bust Line Tour de Poitrine	38.6"	40.3"	42.0"	45.5"	47.2"	48.9"
	98.1cm	102.5cm	106.8cm	115.6cm	120.0cm	124.4cm
B Waist Line Tour de Taille	37.7"	39.5"	41.2"	44.6"	46.4"	48.1"
	96.0cm	100.4cm	104.8cm	113.5cm	117.9cm	122.2cm
C Hips Line Tour de Hanches	39.2"	40.9"	42.6"	46.0"	47.7"	49.4"
	99.8cm	104.1cm	108.4cm	117.0cm	121.3cm	125.6cm
D Shirt Jacket Longueur Veste	27.8"	28.1"	28.4"	28.8"	29.0"	29.3"
	70.8cm	71.5cm	72.1cm	73.2cm	73.8cm	74.3cm
E Sleeve Length (Manchette Inclusive) Longueur Manche (Cuff Included)	23.5"	23.9"	24.3"	24.9"	25.1"	25.4"
	59.9cm	60.9cm	61.9cm	63.4cm	63.9cm	64.4cm



Tips

On how to take measurements of your Female Colleagues.
Visit this link:
<https://youtu.be/66lF6BxwhR4?si=qH--1VcPgflNexNp>



Consignes

Pour une prise de mesure de vos collaboratrices.
Consulter ce lien:
https://youtu.be/_BUSXbZf4sU?si=OYtXuoKBz76aP5WJ